

---

## Die Ziegelhütte

Das Gebäude, in dem sich die Wiesenbacher Ziegelhütte befindet, war ursprünglich nach allen Seiten hin offen. Während heute noch die eine Hälfte des Erdgeschosses vom Ziegelofen dominiert wird, ist von der Lehmgrube, dem Tretplatz, dem Streichtisch und den Gerüsten zum Trocknen der Ziegel, die sich in der anderen Hälfte des Raumes befanden, nichts mehr zu sehen.

Wo sich heute der Ausstellungsraum befindet, wurde früher der Ton in der Lehmgrube „ingesumpft“. Auf dem Tretplatz bereitete der Ziegler mit seinen Helfern den Ton auf und formte die Ziegel auf dem Streichtisch.

Diese kamen dann zum ersten Trocknen auf die Gerüste, von wo aus die Ziegel ins Obergeschoss des Gebäudes gebracht wurden, wo sich ein großer Trockenraum befand. Über dem Ofen selbst wurde der Dachstuhl offen gehalten, damit Wasserdampf und Verbrennungsgase ungehindert abziehen konnten.

Das 1981 eröffnete, allgemeine Wiesenbacher Heimatmuseum, befindet sich im Dachgeschoss des heutigen Rathauses, welches 1901-1902 erbaut und bis 1967 als Schul- und Rathaus genutzt wurde.

Öffnungszeiten nach telefonischer Vereinbarung unter den Telefonnummern:

(06223) 95 02-0 Gemeinde Wiesenbach

(06223) 97 06 40 Jürgen Kahlefeld,  
Leiter des Museums



An den darauf folgenden 4 Sonntagen nach der Vernissage ist die Galerie von 11.00 -12.30 Uhr geöffnet. Ausstellungsende ist der 6. Juni 2010.

Claus Hartmann, Wiesenbach  
Tel. (0 62 23) 43 66  
E-Mail: [info@messewerbung-hartmann.de](mailto:info@messewerbung-hartmann.de)  
[www.messewerbung-hartmann.de](http://www.messewerbung-hartmann.de)

Ansprechpartner für weitere Ausstellungen:  
Jürgen Berger, Tel. (0 62 23) 4 60 60  
E-Mail: [jberger@spd-wiesenbach.de](mailto:jberger@spd-wiesenbach.de)

Freundeskreis Heimatmuseum  
Jürgen Kahlefeld, Tel. (0 62 23) 97 06 40  
E-Mail: [jkahlefeld@t-online.de](mailto:jkahlefeld@t-online.de)

---

Der Freundeskreis Heimatmuseum bietet mit der Räumlichkeit der "Alten Ziegelei" (Poststraße 8) ein Forum für Wiesenbacher Kreative.

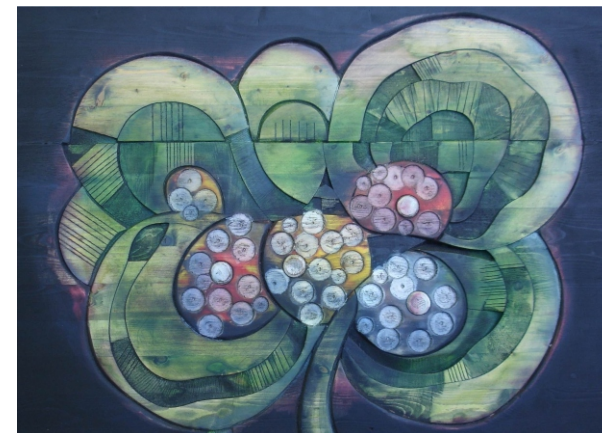
Unterstützt durch:



---

# AUSSTELLUNG

25. April bis 06. Juni 2010



Claus Hartmann  
Strukturelle Holzreliefs

---

Museum/Galerie "Alte Ziegelei"  
Poststraße 8 - 69257 Wiesenbach

---

## Claus Hartmann

Claus Hartmann ist rund um Wiesenbach als Künstler längst bekannt, bekannter als hier vor Ort. Mit seiner fundierten beruflichen Ausbildung kann Claus Hartmann seine künstlerische Begabung in feine kunsthandwerkliche Arbeiten umsetzen.



Der liebevolle Umgang mit den Materialien "Holz und Farben" verdient schon primäre Beachtung. Sensibel lässt uns der Künstler spüren, dass ihm die Verschmelzung dieser Werkstoffe so überzeugend gelingt. So entstehen Bilder mit Höhen und Tiefen, mit Oberflächen, die uns auf geheimnisvolle Weise etwas mitteilen oder vorenthalten, was hinter oder unter ihnen ruht. Von der ersten Inspiration des jeweiligen Kunstwerks angefangen bis zu seiner Darstellung, hier geht es um etwas anderes als das, was sich zunächst zu offenbaren scheint!

Am Ende präsentieren sich Holzreliefs, Offenbarungen durch Intarsien, durch Muster und Ornamente, die mit ihrer farblichen Gestaltung aufdecken, worum es dem Künstler tatsächlich geht. Die Dimension und Fiktion, die Claus Hartmann verbindet, machen die Reliefs transparent und undurchdringlich zugleich. In uns verstärken sie jedoch die Neugier, "hinter die Dinge" schauen zu wollen.

---

## "Bilder, die überraschen!"

Welchen Grund kann man angesichts der Fülle zeitgenössischen Angebots noch haben, um von Überraschung zu reden? Hier können Sie entdecken, ob die Werke von Claus Hartmann bemalte Plastiken oder als plastische Bilder zu bezeichnen sind. In seiner ganz ausgeprägten Dekorationstechnik werden verschiedene Hölzer auf einer planen Oberfläche so in- und aneinander gelegt, dass neue Ebenen und Flächen entstehen. Das Holz wird bearbeitet und einzelne Formen isoliert. Danach werden die Ebenen und Maserungen farblich gestaltet. So entstehen teils realistische, teils abstrakte Bilder. Leicht erkennen wir dabei den Sinn für Schönheit und so etwas wie eine positive Lebenseinstellung.

Die hier gezeigte Ausstellung präsentiert Werke aus der Anfangszeit des Künstlers wie auch aus der aktuellen Schaffensperiode. Er zeigt uns Landschaften und farbige Stillleben ebenso wie rein grafische Werke.

Und immer wieder stellen wir fest: Hier geht es um etwas anderes als das, was sich uns zunächst zu offenbaren scheint!



---

## Biografie

- 1945 geboren in Augustusburg
- 1964 nach Schule – Berufsausbildungen für Fachberufe – Mechaniker und Baufacharbeiter  
Besuch von Zeichenkurse
- 1968 Studium – Industrie-Design (Hochschule Burg Giebichenstein, Halle) mit künstlerisch/gestalterischen Grundlagen
- 1973 Aspirant u Assistent im Bereich Design
- 1978 Praxisarbeit als Designer im Kollegium, u.a. auch freikünstlerische Arbeiten – Metallplastiken
- 1985 Tätigkeit als Designer und Grafiker in Esslingen und Lobbach, weitere künstlerische Tätigkeit mit dem Material Holz
- 1987 Teilnahme an Kunstausstellungen in Heidelberg – erste Auftragsarbeiten mit dem Material Holz u.a.
- 1988 Auftragsarbeiten – Volksbank Ziegelhausen und Lobbach, Fa. Storz Heidelberg
- 1990 Umzug nach Wiesenbach und Gründung der Firma MesseWerbung Hartmann  
Künstlerische Tätigkeit nur im privaten Bereich und Auftragsarbeiten
- 2009 Aufnahme der Aktivitäten im freikünstlerischen Bereich mit dem Material Holz
- 2009 Gemeinschaftsausstellung in der Manfred-Sauer-Stiftung Lobbach
- 2010 Ausstellung – Galerie Wiesenbach und Folgeausstellungen

